

▲印は銀に直焼しますと変色するのでご注意ください。

(注)色見本の色調は印刷インクの色ですから実際の色と多少異なります。

- Please be careful with the enamels marked ▲, because they will change colour when burnt directly on silver.
- Actual colours may be slightly different because the colours of the colour chart depends on the printer ink.

L.B記号七宝絵具 (銅・丹銅・銀用)

焼成温度	800℃	Burning Temperature	800℃
○透明絵具	48色	Transparent pigments --	48 colours
◐半透明絵具	56色	Semi-opaque pigments --	56 colours
●不透明絵具	40色	Opaque pigments --	40 colours
記載色	144色	Available in	144 colours

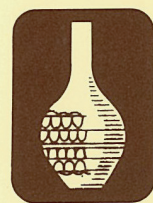
株式会社 二宮カラー七宝

〒336 埼玉県浦和市白幡3-10-19

電話 0488-(61)-6337

FAX: 0488-(66)-0488

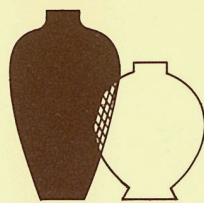
Enamel
Cloisonné
Pigments



“FLOWER VASE” BRAND

NINOMIYA COLOR SHIPPO CO., LTD.

色見本帖
COLOR CHART



花瓶印七宝絵具



▲101 銅
102 特白
▲11 白透
12 墨透



▲14 桃透中
▲15 透濃
▲18 極淡赤透
▲19 淡赤透



▲30 金色
▲33 金茶
▲34 濃金茶
▲35 エビ茶



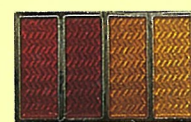
▲20 特中赤透
▲21 特濃赤透
▲27 茶金透
▲29 銅用黄透



▲36 濃エビ茶
40 淡茶透
41 中茶透
42 濃茶透



43 特濃茶透
▲48 銅用黄緑透
▲50 青透淡
▲51 青透濃



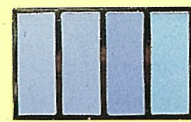
142 空淡
143 空中
144 空濃
145 青磁



180 グレー淡
182 グレー濃
185 茶グレー淡
187 茶グレー濃



207 ライラック淡
208 ライラック半透明
220 アイボリー
224 肌



149 青芝
150 青不透
151 青濃不透
152 特青



227 小麦
228 ココア
233 カバ色
234 カバ茶



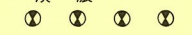
243 オリブ淡
244 オリブ濃
255 パール淡
256 パール濃



257 海碧淡
260 半透明緑
261 半透明黄緑
272 セルリアン淡



273 セルリアン中
274 セルリアン濃
277 スカイ淡
278 スカイ濃



301 青緑淡
302 青緑中
303 青緑濃
304 ライト淡



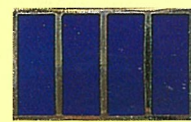
319 青深
320 青濃
321 青極濃
322 青極濃



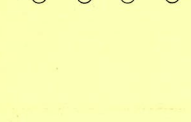
337 青深
338 青濃
339 青極濃
340 青極濃



54 青竹淡
55 青竹中
56 青竹濃
59 水透中



61 水紺透淡
62 水紺透中
64 紺水透淡
65 紺水透中



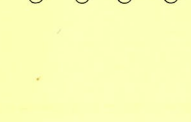
66 紺水透濃
70 紺青0.5
71 紺青1
72 紺青2



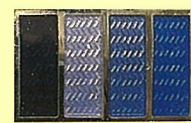
73 紺青4
74 紺青6
75 紺青8
76 紺青10



77 紺青12
81 藤紫淡
82 藤紫中
83 藤紫濃



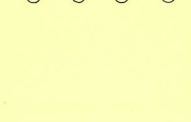
86 五・七紫中
90 赤紫淡
91 赤紫中
92 赤紫濃



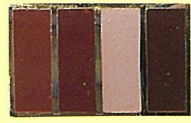
235 半透明栗茶
236 半透明濃茶
237 灰茶
239 黒茶濃



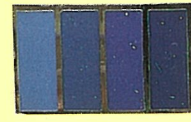
273 セルリアン中
274 セルリアン濃
277 スカイ淡
278 スカイ濃



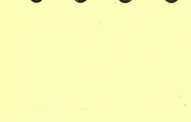
345 半透明青緑淡
346 半透明青緑中
347 半透明青緑濃
367 ライト濃



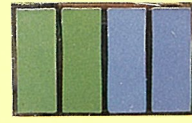
369 ライト濃
371 半透明青6
372 半透明青8
373 半透明青12



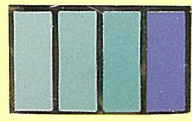
431 半透明黄
441 グリーン
442 グリーン濃
443 深緑



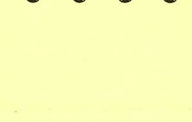
445 深緑濃
450 水半透
452 草青
453 青半透



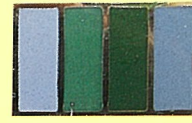
454 青濃半透
455 納戸淡
456 納戸濃
457 ヒスイ



470 トルコ青淡
471 トルコ青中
473 トルコ青濃
474 ブル濃半透



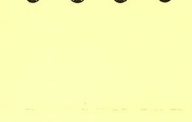
490 紫グレイ
491 すみれ中
492 すみれ濃
493 半透明パール



93 赤紫特濃
94 ローズ透濃
104 不透明朱赤
105 不透明赤橙濃



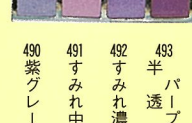
106 赤橙
107 黄橙
108 桃不透
109 濃桃不透



111 マロン赤
112 えんじ
113 朱赤濃
114 朱赤中



115 レモン
117 クリーム極淡
119 クリーム
120 不透明黄淡



121 不透明黄中
122 不透明黄濃
128 若草
130 黄緑不透



131 黄芝
138 不透明水淡
140 不透明水濃
141 水特濃



花瓶印七宝

ENAMEL PIGMENT FOR CLOISSONNE

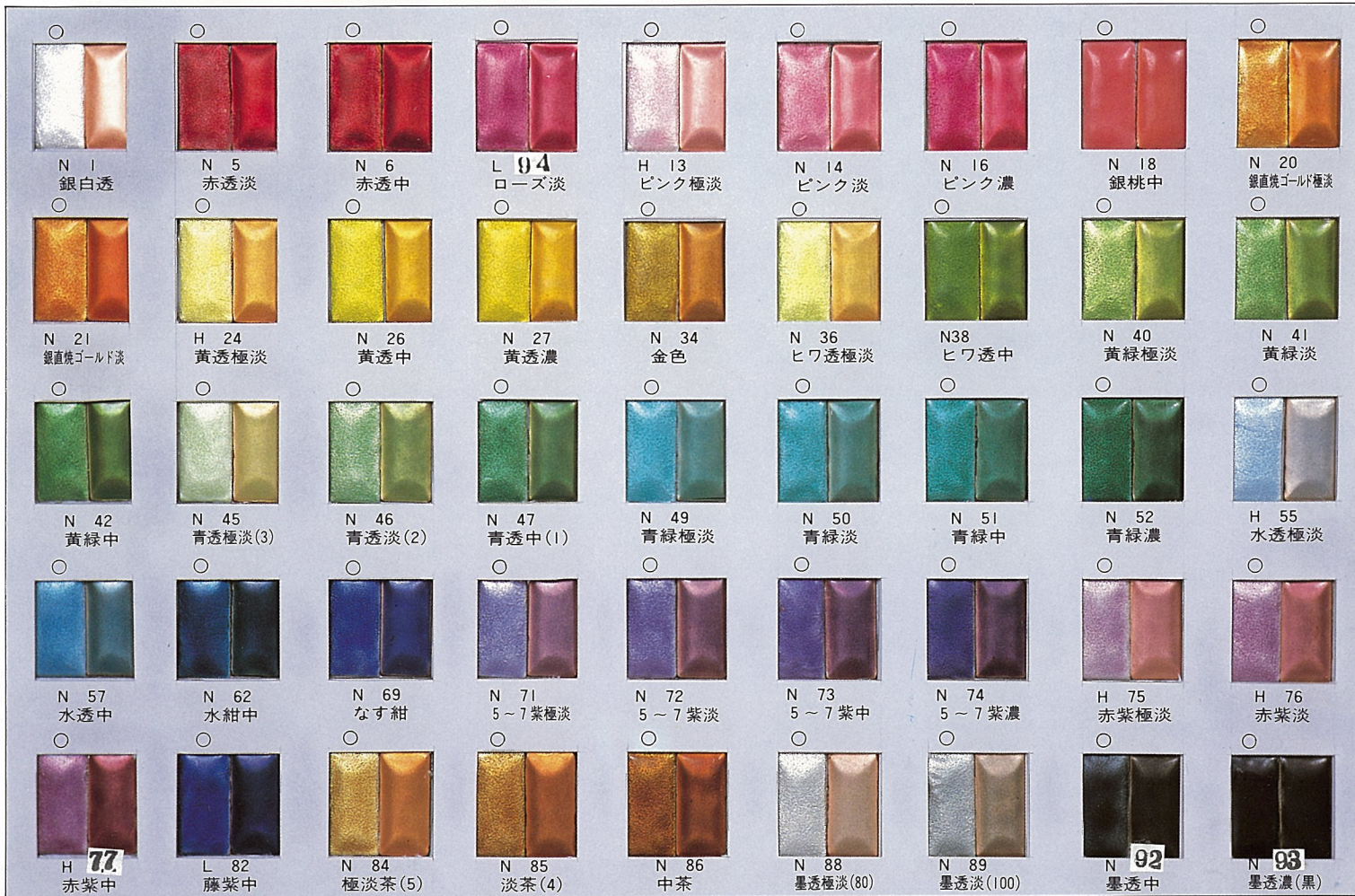
絵具(銀・銀張・銅用)

"FLOWER VASE" BRAND FOR COPPER & SILVER

N・H・T	NG	P	850°~900℃
透明	玉 釉	半透明	焼成温度
TRANSPARENT	GYOKUYU	SEMI-OPAQUE	BURNING TEMPERATURE

*GYOKUYU is middle color between transparent and semi-opaque

○印は銀下地に施釉(無印は銅板)



NG(玉釉) P(半透明) 絵具は下引白焼成後、上掛け施釉色



透明 絵具			玉 釉 絵具		
記号	No.	色 名	記号	No.	色 名
N	1	銀 白 透	N.G	301	銀 花 白(25)
N	5	赤 透 淡	N.G	302	銀 花 白(60)
N	6	赤 透 中	N.G	306	ピ ン ク 淡
N	7	赤 透 濃	N.G	308	ピ ン ク 濃
N	8	赤 透 特	N.G	310	赤 (淡)
L94		ロ ー ズ 淡	N.G	314	ク リ ー ム
L96		ロ ー ズ 濃	N.G	315	黄
H	13	ピ ン ク 極 淡	N.G	316	玉 ヒ ワ 淡
N	14	ピ ン ク 淡	N.G	318	玉 ヒ ス イ 淡
N	15	ピ ン ク 中	N.G	319	玉 ヒ ス イ
N	16	ピ ン ク 濃	N.G	320	青 緑 淡
N	17	銀 桃 淡	N.G	324	ト ル コ ブ ル ー
N	18	銀 桃 中	N.G	325	ダ ー ク 紫
T	24	赤 橙 透 淡	N.G	326	ヒ ワ グ レ ー
N	20	銀 直 焼 ゴ ー ル ド 極 淡	N.G	328	水 淡
N	21	// ゴ ー ル ド 淡	N.G	331	水 紺 淡
N	22	// ゴ ー ル ド 中	N.G	337	玉 茶
N	23	// ゴ ー ル ド 濃	N.G	338	ベ ー ジ ュ 淡
N	24		N.G	334	本 ヒ ス イ 淡
N	25	黄 透 極 淡	N.G	335	本 ヒ ス イ 中
N	26	黄 透 中	N.G	341	ラ イ ラ ッ ク 淡
N	27	黄 透 濃	N.G	342	ラ イ ラ ッ ク 中
N	28	黄 透 特	N.G	345	赤 紫 淡
N	30	特 金 淡	N.G	348	藤 紫 淡
N	32	特 金 濃	N.G	352	カ バ 2 号
N	34	特 金 色	N.G	354	玉 墨 淡
N	36	ヒ ワ 透 極 淡	P	200	花 白(150)
N	37	ヒ ワ 透 淡	P	201	花 白(250)
N	38	ヒ ワ 透 中	P	208	レ ッ ド(10)
N	39	ヒ ワ 透 濃	P	211	オ レ ン ジ(2.5)
N	40	黄 緑 極 淡	P	212	オ レ ン ジ(1)
N	41	黄 緑 淡	P	209	レ ッ ド 中(6)
N	42	黄 緑 中	P	214	さ く ら
N	44	黄 緑 特	P	217	ベ ー ジ ュ 淡
N	45	青 透 極 淡(3)	P	226	本 肌
N	46	青 透 淡(2)	P	229	ク リ ー ム 淡
N	47	青 透 中(1)	P	230	ク リ ー ム
N	48	青 透 濃(0)	P	231	黄
H	75	赤 紫 極 淡	P	245	ヒ ス イ 淡
H	76	赤 紫 淡	P	246	ヒ ス イ 中
H	77	赤 紫 中	P	251	草 青 淡
L	82	藤 紫 中	P	252	草 青
N	84	極 淡 茶(5)	P	270	水 淡
N	85	淡 茶(4)	P	271	水
N	86	中 茶	P	285	紫 桃 中
N	88	墨 透 淡(60)	P	292	パ ー プ ル
N	89	墨 透 淡(100)	P	297	ピ ン ク 淡
N	92	墨 透 中	P	298	ピ ン ク
N	93	墨 透 濃(黒)	P	205	パ ー ル グ レ ー
N	80	藤 紫 極 淡	P	206	銀 ね ず
N	81	藤 紫 淡	N	2	下 引 白
N	82	藤 紫 中	L	100	裏 黒
N	83	藤 紫 濃	N	197	裏 引 2 号
N	84	極 淡 茶(5)	N	198	混 合 裏 引
N	85	淡 茶(4)			
N	86	中 茶			
N	87	濃 茶			
N	88	墨 透 極 淡(80)			
N	89	墨 透 淡(100)			
N	90	墨 透 中			
N	91	墨 透 濃(黒)			

記号	No.	色 名	記号	No.	色 名
N.G	331	水 紺 淡	P	208	レ ッ ド(10)
N.G	335		P	210	オ レ ン ジ(4)
N.G	337	玉 茶	P	211	オ レ ン ジ(2.5)
N.G	338	ベ ー ジ ュ 紺	P	212	オ レ ン ジ(1)
N.G	338	本 ヒ ス イ 淡	P	209	レ ッ ド 中(6)
N.G	335	本 ヒ ス イ 中	P	214	さ く ら
N.G	336	本 ヒ ス イ 濃	P	217	ベ ー ジ ュ 淡
N.G	341	ラ イ ラ ッ ク 淡	P	226	本 肌
N.G	342	ラ イ ラ ッ ク 中	P	229	ク リ ー ム 淡
N.G	343	ラ イ ラ ッ ク 濃	P	230	ク リ ー ム
N.G	345	赤 紫 淡	P	231	黄
N.G	348	藤 紫 淡	P	245	ヒ ス イ 淡
N.G	351	カ バ 色 1 号	P	246	ヒ ス イ 中
N.G	354	玉 墨 淡	P	251	草 青 淡
N.G	320	青 緑 淡	P	252	草 青
N.G	321	青 緑 中	P	270	水 淡
N.G	323	ヒ ス イ	P	271	水
N.G	324	ト ル コ ブ ル ー	P	285	紫 桃 中
N.G	325	ダ ー ク 紫	P	292	パ ー プ ル
N.G	326	ヒ ワ グ レ ー	P	297	ピ ン ク 淡
N.G	327	水 極 淡	P	298	ピ ン ク
N.G	328	水 淡	P	205	パ ー ル グ レ ー
P	200	花 白(150)	P	206	銀 ね ず
P	201	花 白(250)			
P	202	花 白(300)			

花瓶印七宝釉薬

F 記号 (高温) 930℃ 有線無線、植起、立体用 (透明、玉釉、不透明各色)

N 記号 (中温) H 850℃ 銀張有無線、銅、丹銅用 壺、絵、花瓶、皿、装飾品 (透明、玉釉、不透明各色)

K // (透明、玉釉、不透明各色)

P 記号 (中温) 銀張、銅、丹銅用 (半透明各色)

L 記号 (中温) 銀、銀張、銅、丹銅用 (透明、不透明各色)

B 記号 (中温) 銀、銅、丹銅用 (半透明各色)

T 記号 (中温) 銀、銅、丹銅用 (透明)

T O・F K (無鉛、透明、玉釉、半透明各色)

H O 記号 (中温) 900℃ 銘々皿、ワイングラス、アクセサリー

850℃ 銅用下引白、水引ホーロー 不透明白下引き、書き割適

(株)二宮カラー七宝
〒336 浦和市白幡 3-10-19
TEL 0488-61-6337
FAX 0488-66-0488
NINOMIYA COLOR SHIPPO CO., LTD.
NO. 3-10-19 Shirahata
URAWA-SHI, SAITAMA PRE.,
JAPAN